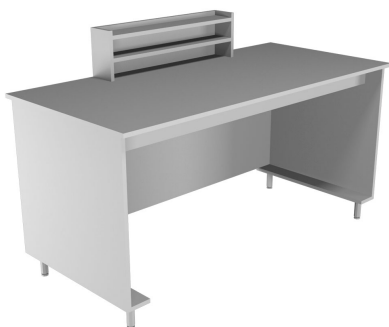


Стол для микроскопирования НВ-1500 СМ

Лабораторные столы



Ваша цена

Розница
11 265 руб.

Оптовая цена
10 814 руб.



В наличии

С учетом НДС 22 %

- Серия: НВ
- Тип: стандартный стол (для работы сидя), пристенный стол, стол для микроскопа
- Особенности: с надстройкой
- Ширина столешницы, мм: 1500
- Материал столешницы: ламинат

Описание

Стол для микроскопирования НВ-1500 СМ

НВ-1500 СМ — это специализированные пристенные лабораторные столы предназначенные для работы с микроскопами. Ширина столешницы равна 150 см. Стол предназначен для работы сидя (высота стола — 750 мм, это высота обычного офисного стола). Есть модель с полукруглым вырезом в столешнице для удобства работы.

Оборудованы небольшой надстройкой с двумя полками. Рабочая поверхность: ламинированная ДСП.

Несущие ламинированные панели (ЛДСП толщиной 16 мм) окантованы прочной ПВХ-кромкой толщиной 2 мм, что увеличивает ударостойкость и механическую прочность.

Габариты стола в собранном виде вместе с надстройкой: 1500×700×750 мм. Металлические ножки регулируются по высоте.

Исполнение Особенности

НВ-1500 СМ Обычная столешница

НВ-1200 СМ-В Столешница с вырезом

По предварительному заказу столы можно комплектовать подкатными тумбами. В стандартном исполнении мы предлагаем столы серого цвета, но по согласованию с заказчиком возможно изменение цвета на белый без увеличения стоимости. Кроме того, «КОРСА» может изготовить столы по вашим размерам и из материалов, отвечающим вашим задачам.

Характеристики

Параметр:

Показатель:

Бренд

КОРСА

Страна бренда

Россия

Ссылка на документы

<https://tech.nv-lab.ru/links/DS-00000027905.pdf>

Серия

НВ

Тип

стандартный стол (для работы сидя),

пристенный стол, стол для микроскопа

Особенности

с надстройкой

Ширина столешницы, мм

1500

Материал столешницы

ламинат

Габариты, мм

1500×700×750

Страна производства

Россия

Дисклеймер:

Производитель может изменить цвет, внешний вид и характеристики товара без дополнительного уведомления, поэтому размещенные на нашем сайте характеристики и фотографии являются справочными. Мы стараемся поддерживать описания в актуальном состоянии и обновляем информацию по мере получения её от производителей.