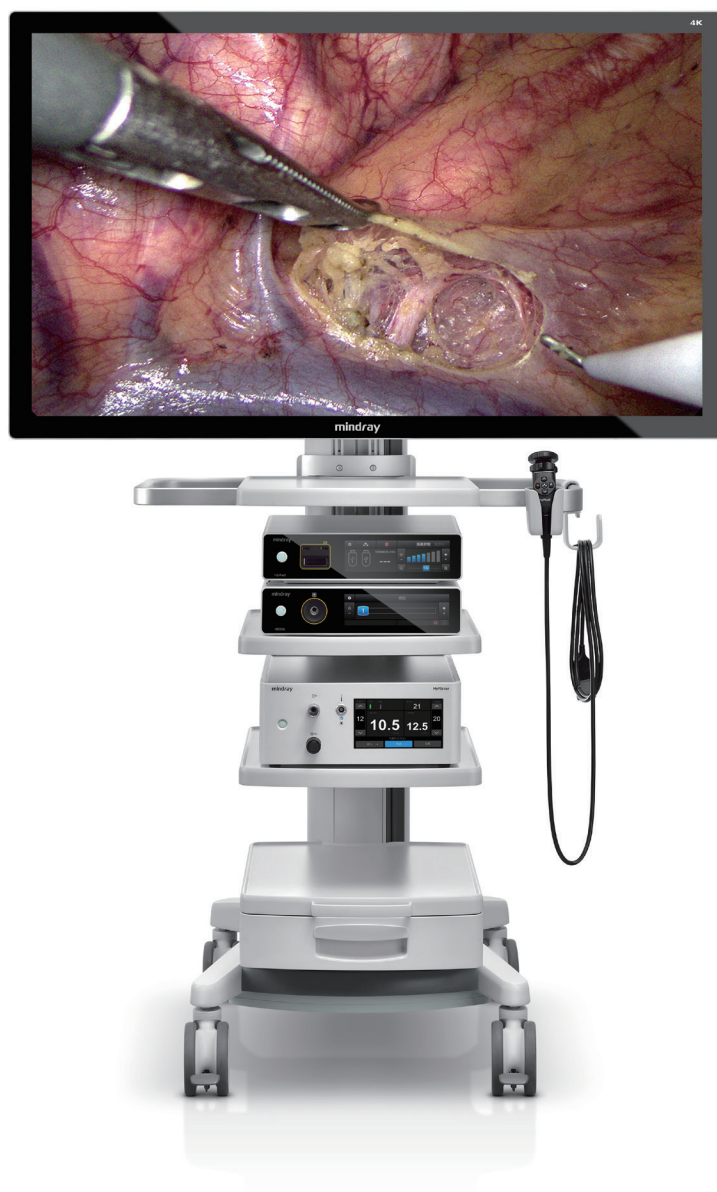


HyPixel™ U1

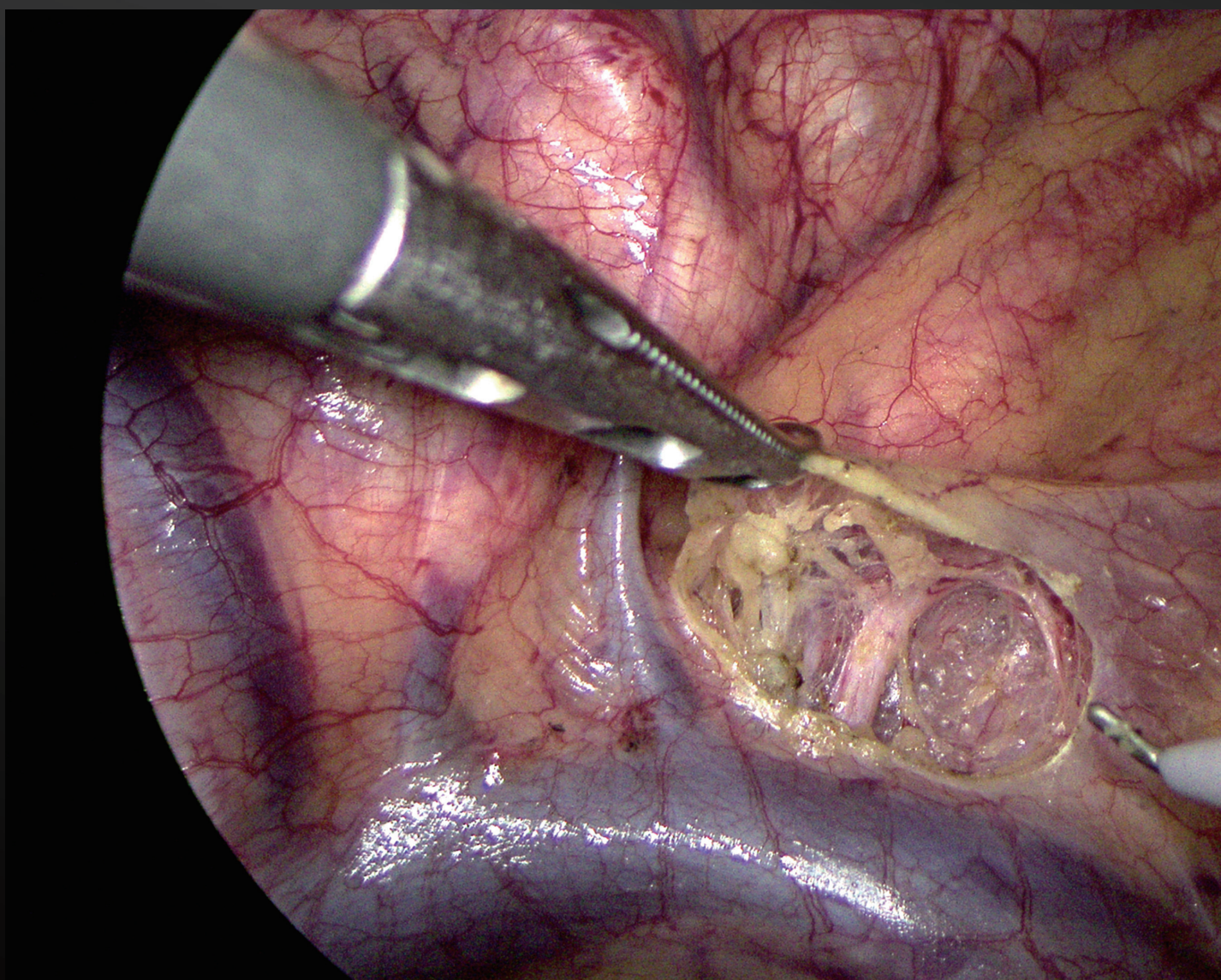
Камера-эндоскоп 4K

Просто и удобно



mindray

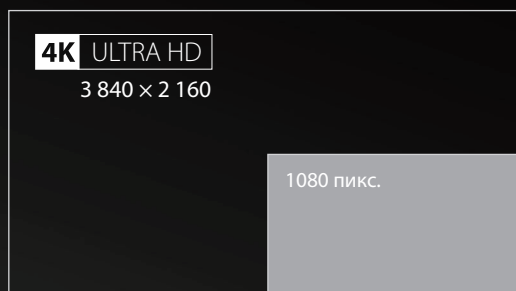
4K ULTRA HD



Разрешение

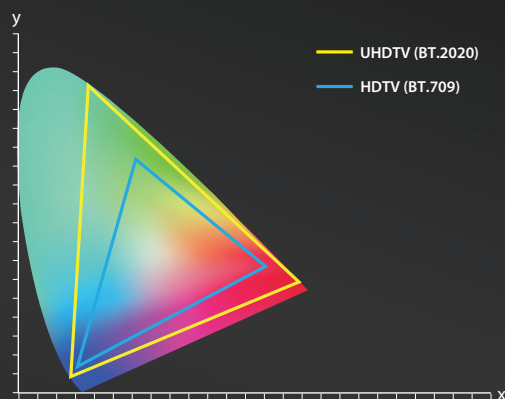
- 3 840 × 2 160

Представление изображений
сверхвысокой четкости



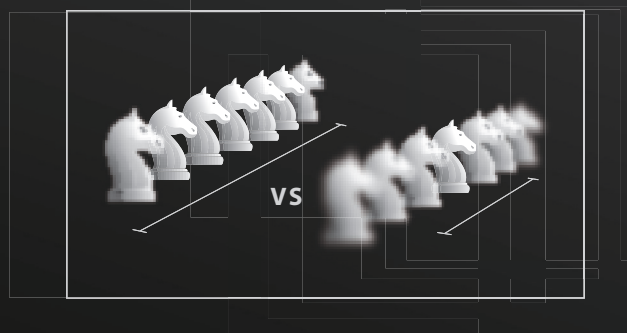
Широкая цветовая гамма

- Отображение органов и тканей в реальном цвете, безупречная идентификация кровеносных сосудов, лимфатических узлов и нервов.



Глубина резкости составляет 3-200 мм

- В пределах глубины резкости камера всегда дает четкое изображение.

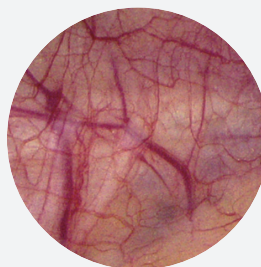
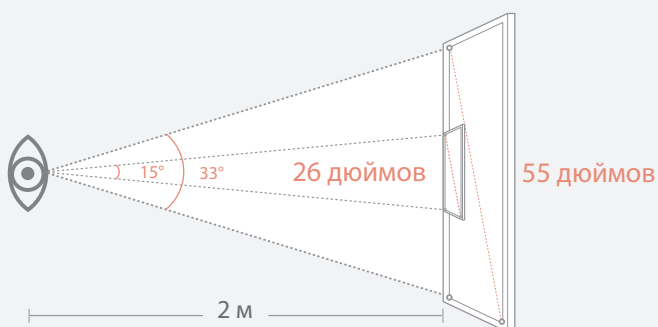


55-дюймовый монитор с Эффектом погружения

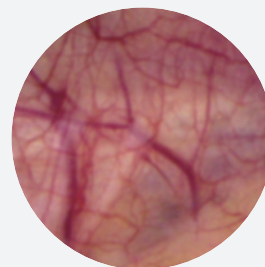


- Монитор с диагональю 55 дюймов обеспечивает Широкий обзор и эффект присутствия, что помогает врачам легче концентрироваться и повышать эффективность работы.

- Изображение операционного поля увеличивается без потери качества, поэтому детализация улучшается, что позволяет хирургам комфортно выполнять операцию.



4K

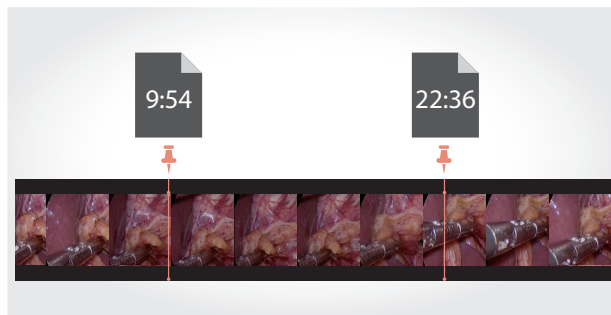


HD

Запись на встроенный USB-диск



- Запись на встроенный USB-Накопитель запускается одним нажатием кнопки. Высококачественное видео сохраняется в разрешении Full HD.
- Благодаря функции заметок удобно просматривать и редактировать видеозаписи.



Эргономика

- **Легкость перемещения**

Система включает 55-дюймовый или 31-дюймовый монитор и видеосистему, что экономит место в операционной и помогает легко перемещать конструкцию.



- **Удобное размещение кабелей**

Держатель камеры в сочетании с крючком для кабеля обеспечивают удобство размещения и хранения.



- **7-дюймовая сенсорная панель**

Основные функции доступны одним касанием на панели, а угол наклона монитора (10°) упрощает процесс наблюдения.



Основные компоненты

Эндоскопическая видеосистема U1

- Разрешение 3 840 × 2 160
- Программное обеспечение Улучшает изображение и обеспечивает оптимизацию в реальном времени
- 2 × USB-разъема поддерживают накопитель емкостью до 2 ТБ или Жесткий диск
- Кольцо ручной фокусировки с 2 программируемыми кнопками на головке камеры



Эндоскопический источник света HB300L

- Яркость эквивалентна ксеноновой лампе
- Отвечает требованиям различных клинических сценариев
- Срок службы ≥ 60 000 часов
- Сенсорная панель управления с функцией ожидания



Инсуффлятор HS-50F

- Скорость потока до 50 л/мин, Обеспечивает постоянство давления при аспирации или утечке газа
- Функция нагрева стабильно поддерживает температуру тела
- Эвакуация дыма помогает обеспечить безопасность в операционной



Жесткий эндоскоп

- Качество изображения уровня 4K UHD
- Процесс обработки поверхности линзы значительно уменьшает проблему запотевания

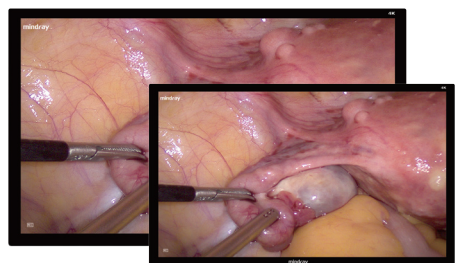
Модель	Направление обзора	Поле обзора	Рабочая длина	Глубина обзора	Автоклавируемый
M01030A	30°	80°	321 мм	3-200 мм	Да
M01000A	0°	80°	321 мм	3-200 мм	Да



Автоклавируемый (134 °C)

Медицинский монитор 4K

- Возможность выбора 55-дюймового или 31-дюймового монитора
- Технология оптической склейки Уменьшает блики при отражении и демонстрирует изображение в реальном цвете с высоким уровнем контрастности и яркости





Рекомендуемое расстояние до экрана составляет 150-200 см.



7 495 642 86 60



7 800 500 93 80



info@nv-med.ru



www.nv-med.ru