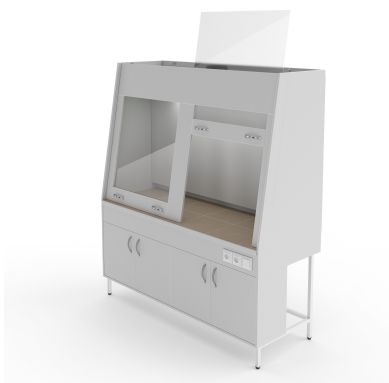


Двухрамный вытяжной шкаф Теолаб ШВд-1800 КГ

Вытяжные шкафы



Ваша цена

Розница

103 128 руб.

Оптовая цена

99 003 руб.



Под заказ

НДС не облагается

Наличие регистрационного удостоверения

Array

Описание

Двухрамный вытяжной шкаф со столешницей из керамогранитной плитки Теолаб ШВд-1800 КГ

Теолаб ШВд-1800 КГ — двухрамный вытяжной шкаф с рабочей столешницей из керамогранитной плитки. Предназначен для безопасного размещения высокотемпературного лабораторного оборудования, включая сушильные шкафы, муфельные печи и другие приборы, выделяющие тепло и потенциально опасные испарения.

Шкаф обеспечивает надёжную защиту рабочей зоны, эффективную вентиляцию и удобство эксплуатации, благодаря чему подходит для лабораторий различного профиля.

Особенности

- Двухрамная конструкция с подъёмными рамами и противовесами для удобного доступа к рабочей зоне.
- Столешница и фартук из керамогранитной плитки, устойчивой к высоким температурам, кислотам, щелочам и органическим растворителям.
- Бортик высотой 5 мм из алюминия с порошковым покрытием для защиты от проливаний.
- Две зоны вытяжки: купол вытяжного бокса и уровень столешницы.
- Рабочая зона освещается светодиодной лампой с выключателем справа на корпусе.
- Две розетки, одна из которых с заземлением, максимальная нагрузка 1,5 кВт, степень защиты IP20.
- Цельносварной металлический каркас с порошковой окраской обеспечивает прочность и долговечность конструкции.
- Регулируемые ножки (0–2 см) позволяют установить шкаф даже на неровном полу.
- Боковые панели ЛДСП толщиной 16 мм с ПВХ-окантовкой толщиной 2 мм.

Технические характеристики

Характеристика	Значение
Материал столешницы	Керамогранитная плитка
Высота бортика фартука	5 мм
Размеры рабочей зоны (Ш × Г × В)	1 765 × 615 × 1 070 мм
Диаметр фланца для вентиляции	150 мм
Освещение рабочей зоны	Светодиодная лампа
Розетки	2 (одна с заземлением)
Максимальная нагрузка на розетку	1,5 кВт
Регулировка высоты ножек	0–2 см
Боковые панели	ЛДСП 16 мм с ПВХ-окантовкой 2 мм

Преимущества

Двухрамный вытяжной шкаф Теолаб ШВд-1800 КГ предлагает множество преимуществ, которые делают его удобным и надёжным решением для работы в лабораториях различного профиля:

- Столешница из керамогранитной плитки — практичное решение для большинства химических, биологических, медицинских лабораторий и практикумов.
- Бюджетное решение для лабораторий, которым важна надёжность и долговечность мебели.
- Большой размер шкафа позволяет организовать два полноценные рабочих места.
- Удобно работать сидя или стоя: высота рабочей поверхности от пола равна 85 см.
- Двухрамная конструкция с подъёмными рамами и противовесами обеспечивает лёгкий доступ к рабочей зоне.
- Две зоны вытяжки — купол вытяжного бокса и уровень столешницы — обеспечивают эффективное удаление паров и запахов.
- Встроенное светодиодное освещение рабочей зоны с удобным выключателем справа на корпусе.
- Регулируемые ножки (0–2 см) позволяют установить шкаф даже на неровном полу.
- Прочный цельносварной металлический каркас с порошковой окраской гарантирует долговечность конструкции.
- Боковые панели ЛДСП 16 мм с ПВХ-окантовкой 2 мм устойчивы к механическим повреждениям и химическим воздействиям.

Шкаф Теолаб ШВд-1800 КГ является эффективным и безопасным решением для организации рабочей зоны с высокотемпературным и химически активным оборудованием в лабораториях и учебных аудиториях.

Характеристики

Параметр:	Показатель:
Бренд	КОРСА
Страна бренда	Россия
Габариты, мм	1 805 × 703 × 1 960
Страна производства	Россия

Дисклеймер:

Производитель может изменить цвет, внешний вид и характеристики товара без дополнительного уведомления, поэтому размещенные на нашем сайте характеристики и фотографии являются справочными. Мы стараемся поддерживать описания в актуальном состоянии и обновляем информацию по мере получения её от производителей.